



Lycée polyvalent
ANDRÉ LURCAT
Maubeuge
La réussite pour tous

Le « Plan étudiants »

PLAN **ÉTUDIANTS**

ACCOMPAGNER

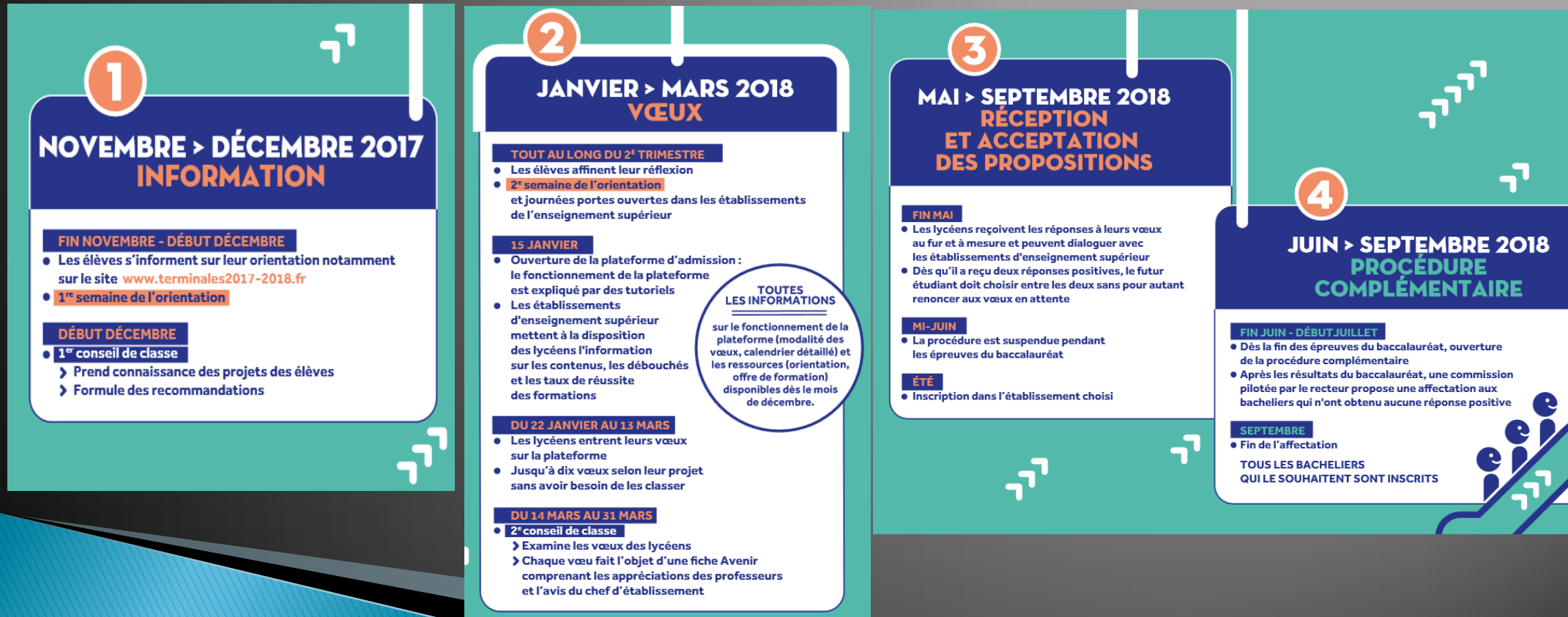
CHACUN VERS LA RÉUSSITE



Mieux accompagner l'orientation au lycée

- 2 Professeurs Principaux en classe de terminale
- Intégration dans l'année de terminale de **2 semaines dédiées à l'orientation** pour tous les élèves
- **Examen** approfondi par le **conseil de classe** du projet d'orientation de chaque élève, à partir de la fiche de dialogue renseignée par vos enfants début décembre
L'avis du conseil de classe est consultatif et permet d'accompagner les projets lycéens :
Au 1^{er} trimestre, en formulant des recommandations,
Au 2^{ème} trimestre, en examinant les vœux d'orientation

DÉROULÉ DE LA NOUVELLE PROCÉDURE



1

NOVEMBRE > DÉCEMBRE 2017 INFORMATION

FIN NOVEMBRE - DÉBUT DÉCEMBRE

- Les élèves s'informent sur leur orientation notamment sur le site www.terminales2017-2018.fr
- 1^{re} semaine de l'orientation

DÉBUT DÉCEMBRE

- 1^{er} conseil de classe
 - Prend connaissance des projets des élèves
 - Formule des recommandations

2

JANVIER > MARS 2018 VŒUX

TOUT AU LONG DU 2^E TRIMESTRE

- Les élèves affinent leur réflexion
- 2^e semaine de l'orientation et journées portes ouvertes dans les établissements de l'enseignement supérieur

15 JANVIER

- Ouverture de la plateforme d'admission : le fonctionnement de la plateforme est expliqué par des tutoriels
- Les établissements d'enseignement supérieur mettent à la disposition des lycéens l'information sur les contenus, les débouchés et les taux de réussite des formations

TOUTES LES INFORMATIONS

sur le fonctionnement de la plateforme (modalité des vœux, calendrier détaillé) et les ressources (orientation, offre de formation) disponibles dès le mois de décembre.

DU 22 JANVIER AU 13 MARS

- Les lycéens entrent leurs vœux sur la plateforme
- Jusqu'à dix vœux selon leur projet sans avoir besoin de les classer

DU 14 MARS AU 31 MARS

- 2^e conseil de classe
 - Examine les vœux des lycéens
 - Chaque vœu fait l'objet d'une fiche Avenir comprenant les appréciations des professeurs et l'avis du chef d'établissement

3

MAI > SEPTEMBRE 2018 RÉCEPTION ET ACCEPTATION DES PROPOSITIONS

FIN MAI

- Les lycéens reçoivent les réponses à leurs vœux au fur et à mesure et peuvent dialoguer avec les établissements d'enseignement supérieur
- Dès qu'il a reçu deux réponses positives, le futur étudiant doit choisir entre les deux sans pour autant renoncer aux vœux en attente

MI-JUIN

- La procédure est suspendue pendant les épreuves du baccalauréat

ÉTÉ

- Inscription dans l'établissement choisi

4

JUIN > SEPTEMBRE 2018 PROCÉDURE COMPLÉMENTAIRE

FIN JUIN - DÉBUT JUILLET

- Dès la fin des épreuves du baccalauréat, ouverture de la procédure complémentaire
- Après les résultats du baccalauréat, une commission pilotée par le recteur propose une affectation aux bacheliers qui n'ont obtenu aucune réponse positive

SEPTEMBRE

- Fin de l'affectation

TOUS LES BACHELIERS
QUI LE SOUHAITENT SONT INSCRITS

Ce qui change...

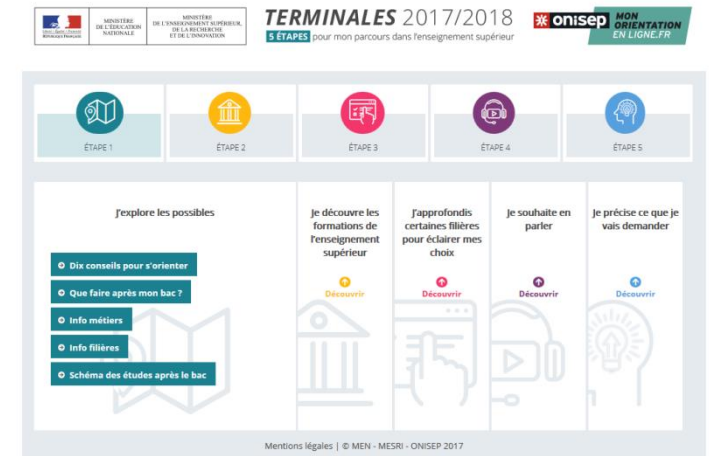
- **Suppression** de la sélection par le **tirage**
- Une **nouvelle plateforme** plus simple et plus transparente : APB devient Parcours Sup
- **10 vœux** maximum et non hiérarchisés pour éviter les choix par défaut
- Meilleure connaissance des **attendus** pour réussir dans la **filière** souhaitée
- Prise en compte du **profil** de chaque **lycéen** et ses choix
- Baisse du coût des études et améliorer les conditions de vie étudiantes

Mise en œuvre du Plan Étudiants à Lurçat

- **La fiche d'intention des vœux**
[Fiche dialogue Lurçat MAJ 22 nov \(3\).docx](#)
Travail à engager avec les élèves dans le cadre de l'AP ou de votre cours,
- Transmission de la fiche à la Direction
- **Conseil de classe du 1er trimestre**: Formulation de conseils sur les vœux d'orientation
- **Février** : Semaine banalisée sur l'orientation à destination des élèves de Terminales
- Accompagnement du **Centre d'Information et d'Orientation du Sambre-Avesnois**
- Présence renforcée, au sein de l'établissement, des **Psy-EN**

Des ressources utiles

- <http://www.terminales2017-2018.fr/>
- <http://www.onisep.fr/Choisir-mes-etudes/Apres-le-bac>
- <http://www.letudiant.fr/etudes/salons/salon-du-lyceen-et-de-letudiant-de-lille.html>
- Les portes ouvertes des universités et lycées



LILLE - SALON DU LYCÉEN ET DE L'ETUDIANT

🕒 Du 11 au 13 janvier de 9h à 18h.

📍 Lille Grand Palais, Halls Bruxelles et Paris- 1 boulevard des Cités-Unies 59777 Euralille

11
JAN - 13
JAN

Merci pour votre attention !

